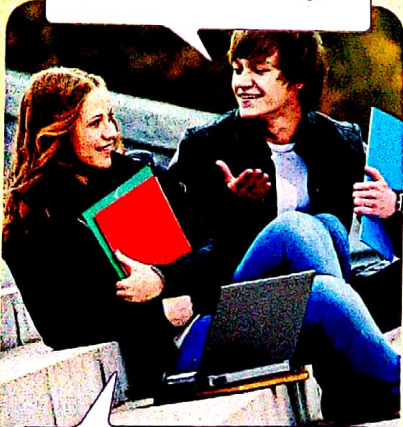


## Saberes previos

- Fíjate en esta conversación. ¿Puedes decir qué función cumple la palabra "Bucaramanga" en cada oración?

¿Eres de Bucaramanga?



No. Viví un tiempo en Bucaramanga, pero soy de Bogotá.

## Analiza y conoce

En la primera oración, "de Bucaramanga" es un atributo, mientras que en la segunda el sintagma "en Bucaramanga" cumple la función de complemento de lugar.

Se llama función sintáctica la forma en que una palabra o grupo sintáctico influye sobre las otras palabras o grupos sintácticos de una oración.

## 5.1 Funciones oracionales

Son las funciones básicas o principales de la oración:

- **Sujeto:** se identifica porque es la palabra o grupo de palabras del cual se habla y porque concuerda con el núcleo del predicado.
- **Predicado:** función que desempeña solo un verbo, pues es la única clase de palabra que puede indicar qué acción, proceso o estado realiza o padece un sujeto.

## 5.2 Funciones sintagmáticas

Son las relaciones que ocurren dentro de un sintagma, entre su núcleo y las palabras que lo complementan.

- **Grupo nominal:** la función básica es la del núcleo (N); las otras palabras del sintagma lo complementan y pueden estar en función de:

## Aposición

Lola, mi hija pequeña

El presidente Santos

— Si es un nombre que lo explica o lo especifica.

## Complemento del nombre

La amiga de Juana

Adyacente o modificador

Ropa vieja

El gol que hizo James

— Puede ser un sintagma preposicional.

— Puede ser un sintagma adjetival o una proposición subordinada adjetiva.

- **Grupo verbal:** además del verbo, que desempeña la función de núcleo, contiene los sintagmas que lo complementan, entre otras, con las funciones de:

## Atributo

Es así / Parece *estupendo* / Está *buenísimo*

## Complemento directo

Me regaló un *diccionario* / Busco a la *rectora*

## Suplemento

Creo en *ti*

— Los sintagmas que acompañan al verbo pueden sustituirse por *lo*. Es así / *Lo* es

— Complementa el significado del verbo.

— Sintagma preposicional



**Interpreta**

1 Localiza en el siguiente texto los atributos y los complementos directos.

**Querido diario:**

En relación con el amor, no sabes qué esperar. Al fin estuve con Víctor. Lo vi en el parque y me acerqué. Al principio, él parecía no darse cuenta de mi presencia. Pero luego me miró: "Laura, ¿qué haces aquí?". Y yo, que tenía previstas tantas respuestas, no supe cómo reaccionar. Repetí "aquí", como si fuese su eco. Por suerte, no tuve que decir nada más. "Ven, vamos a dar una vuelta, que estás algo rara". Y sin más, me dio la mano y caminamos durante ¿cuánto tiempo?, ¿horas?, ¿días?... No sé, el tiempo se detuvo: querido diario, mi reloj paró a la hora en que nos dimos la mano.

2 Subraya las aposiciones en las siguientes oraciones.

- a. Ayer jugó nuestra selección, la mejor del mundo.
- b. ¿Ha llamado el señor Conde?
- c. El haikú, poema en miniatura, es de origen japonés.
- d. El cuervo entró confiado por la ventana del granero.

**Argumenta**

3 Completa las oraciones con sintagmas que tengan la función que se indica. Después, explica a qué elemento se refiere cada complementos que uses.

- a. El comerciante rebajó... (complemento directo).
- b. ... acabó el proyecto después de dos años (sujeto).
- c. Juan compró un anillo... (complemento del nombre).
- d. La casa (adyacente o modificador).

Blank lined area for writing answers.

**Evaluación del aprendizaje**

✓ Escribe diez oraciones en las que pongas en practica las funciones sintácticas aprendidas.

★ Ten en cuenta:

- Las características de cada función.
- Agregar al menos dos ejemplos por cada una.



# 6 Uso de conectores lógicos

## Saberes previos

• ¿Qué palabra elegirías para completar el enunciado? Explica tu elección.

En el centro comercial Juan compró ropa nueva para la universidad ..... ahora empezará una nueva vida.

- a. porque
- b. en consecuencia
- c. adelante
- d. no obstante

## Análiza y conoce

Los conectores son palabras que establecen relaciones lógicas entre las oraciones. Estos se clasifican según sus usos dentro del discurso.

Los conectores permiten establecer relaciones semánticas de diferentes clases: temporales, de adición, causa y efecto o reformulación. Emplearlos contribuye a la cohesión, es decir, a la unidad, la organización y el orden interno del texto.

## Usos de los conectores

Un párrafo o un texto serían un listado de ideas si no existieran los conectores lógicos, los cuales tienen como función, generar las diferentes relaciones entre las oraciones. Estos figuran en el discurso oral y en el escrito y su presencia es fundamental para que se garanticen la cohesión y la coherencia dentro de los textos y en la argumentación, gracias al orden lógico que aportan.

Es diferente leer: "Camila fue al cine, quería ver la película pronto", a "Camila fue al cine porque quería ver la película pronto". En este caso el conector lógico *porque* define una relación causal entre las dos oraciones.

Algunas de las funciones de los conectores lógicos más usados en los textos son:



Uso	Conectores
Aditivos: indican suma de ideas entre las oraciones.	Además, y, asimismo, por añadidura, más aun, incluso.
Secuenciales: cuando existe una relación temporal entre el primer enunciado y el segundo	Antes, después, a continuación.
Comparativos: se usan cuando hay un grado de semejanza entre dos enunciados.	En comparación, igualmente, dicho de otro modo.
Reformuladores: sirven para explicar, ejemplificar o corregir lo expresado en el enunciado anterior.	Ahora bien, es decir, a saber, en otras palabras, por ejemplo.
Opositivos: ponen en contraste dos ideas o enunciados.	Pero, no obstante, por el contrario, en cambio.
Ordenadores: señalan partes del texto mismo.	Para empezar, finalmente, en conclusión, a continuación, después, arriba, mas adelante.



## Actividades de aprendizaje

### Interpreta

- 1 Completa las oraciones uniendo los conectores con el uso que les corresponde. Escríbelas en tu cuaderno.

incluso

posteriormente

más abajo

en consecuencia

por el contrario

Sirve para indicar la ubicación de partes del texto.

Indica que la oración anterior es causa de la siguiente.

Marca una relación cronológica entre partes de la oración.

Evidencia el contraste.

Su función es adicionar.

### Argumenta

- 2 Lee el siguiente texto y escribe en tu cuaderno los conectores lógicos que encuentres.

Además, recalcó que la cámara de los Pixel es la mejor que se haya empleado en un "smartphone" (posee un 89 en el registro DxOMark, el más alto jamás logrado), ya que, entre otras propiedades, gestiona automáticamente la exposición de las imágenes, incluso aquellas con escasa luz.

*Así son los Pixel, los nuevos teléfonos móviles de Google. www.elespectador.com. 4 de octubre de 2016.*

### Propón

- 3 Redacta un texto breve en el que uses adecuadamente cada uno de los siguientes conectores.

También

Sin embargo

Igualmente

Para resumir

- ¿Encuentra otros conectores que tengan los mismos usos que los del recuadro. Escríbelos al finalizar tu escrito.



## Saberes previos

- ¿Dónde ubicarías comas y puntos en el siguiente diálogo?
- Buenos días ¿este es el paradero de los buses que van al norte?
- Sí este es si desea siéntese los buses se están demorando mucho en pasar
- Muchas gracias qué amable es usted

## Analiza y conoce

En el lenguaje hablado es frecuente recurrir a entonaciones y pausas que complementan el mensaje transmitido por las palabras.

El lenguaje escrito, a diferencia del hablado, requiere de signos que marquen las pausas y separen las diferentes ideas que conforman un texto. Si bien el uso de los signos de puntuación es imprescindible en la escritura, muchas veces emplearlos y diferenciarlos resulta confuso.

### 7.1 Errores en el uso de la coma

Aunque la coma es el signo más recurrente en los textos, también tiende a ser un signo que se usa excesivamente y de manera incorrecta. Estos son algunos de los casos más frecuentes:

- Uso de la coma después del sujeto de la oración: esta es una de las prohibiciones en el uso de la coma. Por ejemplo: *Los niños, salieron muy pronto a vacaciones.*
- Uso de la coma antes de y. Por ejemplo: *Comimos mucho uvas, quesos, galletas, y fresas.*

### 7.2 Errores en el uso del punto y seguido

Es muy frecuente que el uso del punto y seguido se confunda con el de la coma. Sin embargo, este marca una pausa más larga e introduce un nuevo argumento que está en línea con la idea principal. Una forma incorrecta de usar el punto y seguido puede ser:

- En la Edad Media siglos V al XV, era común que los ciudadanos no supieran leer ni escribir. No podían acceder a la educación y solo trabajaban en labores agrícolas.

### 7.3 Errores en el uso del punto y coma

El error con el uso de este signo suele ser su omisión. Es un poco complicado y subjetivo determinar cuándo es correcto utilizar este signo. Por esta razón, cuando intenta usarse normalmente se confunde con el uso del punto y seguido. Es incorrecto emplear punto y coma en un caso como el siguiente:

- Los gorilas son animales pacíficos y misteriosos que viven en los bosques de niebla; debido a su belleza e imponente son cazados para luego venderlos en circos.

### 7.4 Errores en el uso de los puntos suspensivos

Aunque su uso está bien definido, pues se sabe que cuando aparecen se deja inconcluso un mensaje o quieren expresar un silencio, suele cometerse el error de marcar más de tres puntos.

...uleo de uso interno, una necesi  
...pido pasaporte de tapas azule  
... hotel bien segura  
... ignorancia, e  
... así, eso se pide as  
... a sonreír, más allá de esa calle  
... Plantes. París, una tarjeta pos.  
... Klee al lado de un espejo sucio.  
... recido en la tarde en la rue du C  
... ndo subía a mi pieza de la rue  
... oire traía siempre una flor, una  
... ró, y si no tenía di  
... el parque. Por ese entonces  
... ajones vacíos en las calles de la  
... ricaba móviles, perfiles que gira  
... meneas, máquinas i  
... udaba a pintar. No est  
... cíamos el amor con un virtuosis.



## Actividades de aprendizaje

1 Identifica cuáles enunciados son falsos y comparte tus argumentos con tus compañeros.

- a. Es común que el punto y coma (;) sea confundido con el signo de punto y aparte.
- b. Una de las principales faltas es poner una coma (,) después del sujeto de la oración.
- c. El signo de punto y coma (;) es el que goza de mayor uso y claridad.
- d. Los puntos suspensivos son un grupo de tres puntos.
- e. Es incorrecto usar el punto (.) cuando se continúa una idea.

### Argumenta

2 Identifica en el siguiente texto los errores de puntuación. Luego, reescríbelo de forma correcta.

La construcción de embalses, en especial los de grandes dimensiones conlleva importantes impactos ambientales y sociales... el Instituto Worldwatch, especializado en sostenibilidad; denuncia que los embalses causan la desaparición de bosques y tierras cultivables y el desplazamiento, de millones de personas en todo el mundo al verse anegados sus poblados.

- Después de escribir de forma correcta el párrafo, clasifica cada uno de los errores encontrados.

### Propón

3 Redacta un párrafo sobre uno de los siguientes temas. Debes usar, por lo menos una vez, cada uno de los signos de puntuación.

- a. Importancia del cuidado de los páramos.
- b. Educación sexual en los colegios.
- c. Importancia de la paz en Colombia.